



LYPSY- VALMIS

Lypsyjärjestelmäsi toimii yhdessä DeLavalin pesuaineiden kanssa, sillä me olemme suunnitelleet sen niin.

KOSKA SINÄ OLET
KESKIPISTEESSÄ

KOSKA SINÄ OLET KESKIPISTEESSÄ

Keskitymme kokonaisvaltaiseen ratkaisuun, jonka keskipisteenä olet sinä.



Maidontuotanto on haastavaa liiketoimintaa, jossa kaiken täytyy toimia saumattomasti yhdessä jokaisella lypsykerralla. Tätä tarkoittaa mottomme Lypsyvalmis.

Se tarkoittaa sitä, että emme haaskaa yhtään minuuttia työaikaasi ja varmistamme, että aina kiinnittäessäsi lypsy-yksikön järjestelmäsi on

valmiina lypsämään, kuljettamaan ja varastoimaan korkealaatuista maitoa.

Me emme keskity miettimään vain yhtä vaihetta, vaan huomioimme kaiken kemikaaleista ja vedestä aina rutiineihin ja koulutukseen asti.



Eläinten hyvinvointi

DeLavalin pesuaineilla ja järjestelmän pesulla ei ole suoraa vaikutusta eläinten hyvinvointiin. Emme tee lupauksia, joita emme voi pitää.



Tilan tuottavuus

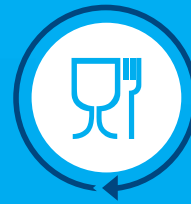
DeLaval-pesuaineet on optimoitu toimimaan DeLaval lypsylaitteissa.. Varmistamme optimaalisen annostelun, jotta pesuvaikutus on tehokkaimmillaan ja koneiden käyttöikä pitkä.

Tee
360°:n
katsaus
maitotilaasi



Työskentelyn tehokkuutta

Yksi toimittaja, joka hallitsee pesuaineet, lypsylaitteet ja niiden asetukset, tuo sinulle mielenrauhaa.



Elintarviketurvallisuus

DeLaval-pesuaineet ovat uusimman lainsäädännön ja maidontuotannonvaatimusten mukaisia maidon laadun varmistamiseksi ja jäämien välttämiseksi maidossa.

LYPSYVALMIINA PAREMPIEN TULOSTEN SAAVUTTAMISEKSI

Kyse on tuottamastasi maidosta, ei vain pesuaineista.

Emme kehittele ja valmista pesuaineita, jotta voisimme vain myydä niitä. Teemme sen, koska työtämme on myydä maidontuotannon ratkaisuja.

Olemme olleet maidontuotannon etulinjassa 135 vuoden ajan suunnitellen, valmistaen, asentaen ja käyttäen enemmän lypsyjärjestelmiä kuin ehkä kukaan muu maailmassa. Siksi suunnittelemme, kehittelemme ja valmistamme myös tuotteita, kuten nännikumeja, öljyjä ja pesuaineita, joiden tiedämme toimivan

saumattomasti järjestelmiemme kanssa ja tarjoamme tuloksia, joita sinä odotat meiltä ja joita me odotamme järjestelmiltämme.

Valmistamme pesuaineita, jotka on tarkoitettu nimenomaan mahdollisimman korkealaatuisen maidon tuotantoa varten. Tämä tarkoittaa sitä, että valitessasi DeLavalin lypsyjärjestelmäsi ei ole vain puhdas – se on Lypsyvalmis.

AUTAMME SINUA TUOTTAMAAN KORKEAMPILAATUISTA MAITOA

- Alhainen kokonaisbakteeriluku
- Ei jäämiä lypsyjärjestelmässä

PESUAINEMME AUTTAVAT PIDENTÄMÄÄN LAITTEISTOSI KÄYTTÖIKÄÄ

- Laitteisto kuluu vähemmän
- DeLaval-pesuaineet on valmistettu ja testattu toimimaan yhdessä DeLaval-laitteiston kanssa



AUTAMME PITÄMÄÄN LYPSYLAITTEISTOSI PUHTAANA

- Pienempi biofilmien vaara
- Pienempi maitokiven vaara
- Bakteerit eivät kasva puhtailla pinnoilla

TODISTETTU VAIKUTUS

Kaikki pesuaineet
läpäisivät haastavat
pesutestit*

YHTEENSOPIVIA NÄNNIKUMIEN KANSSA

Ei vaikutusta alkuperäisen
nännikumin materiaaliin
ja joustavuuteen
käyttöiän aikana*

100% YHTEENSOPIVIA DELAVAL-OSIEN KANSSA

Eivät vaurioita herkkiä
alkuperäisosa
käyttöiän aikana*

30+ VUODEN KOKEMUS

DeLaval-
pesuaineiden
kehityksestä ja
valmistuksesta

DLG- HYVÄKSYNTÄ

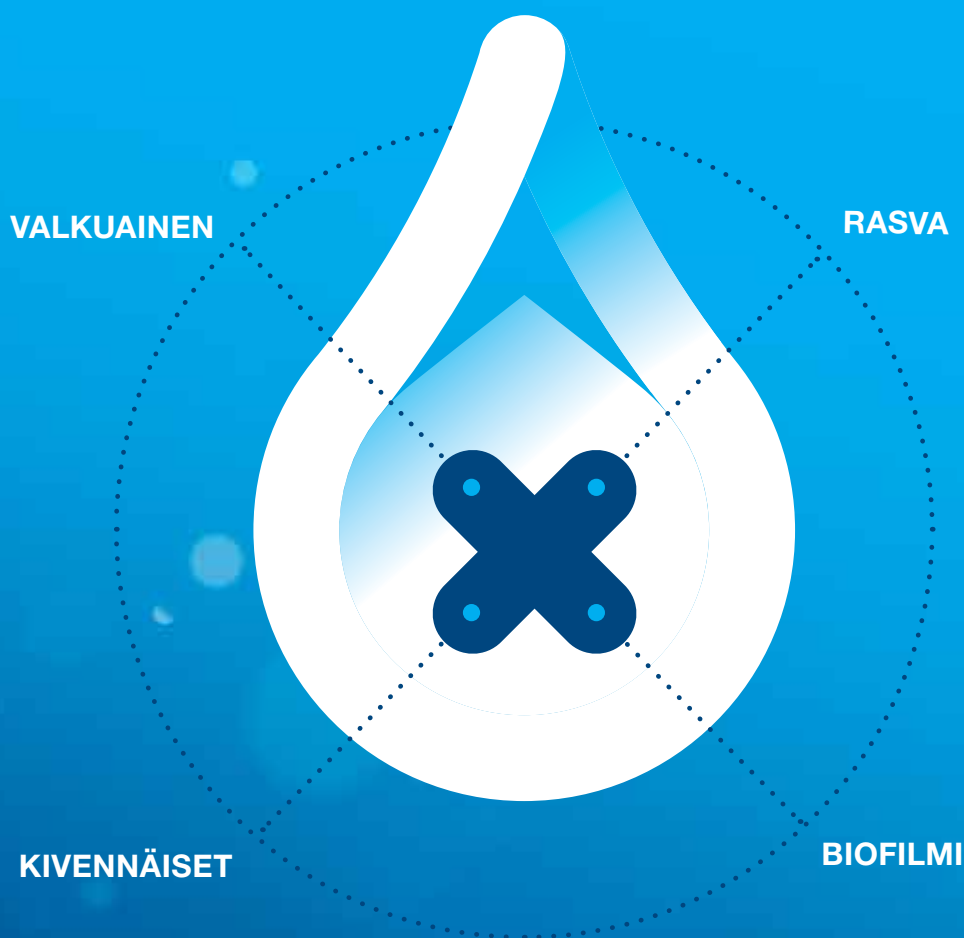
Kaikki pesuaineet
ovat läpäisseet
vaativat saksalaiset
DLG-testit

**Kaiken on oltava
valmiina maitotilan
tärkeintä hetkeä,
seuraavaa lypsyä,
varten.**

* Todistettu haastavissa sisäisissä laboratoriotesteissä

MIKÄ VOI ESTÄÄ SINUA OLEMASTA LYPSYVALMIINA?

Erikoista lypsyvalmiudessa on se, että ne kaksi asiaa, jotka voivat estää olemisesi Lypsyvalmiina, ovat itse asiassa maito sekä vesi, jota käytät lypsyjärjestelmäsi pesemiseen.

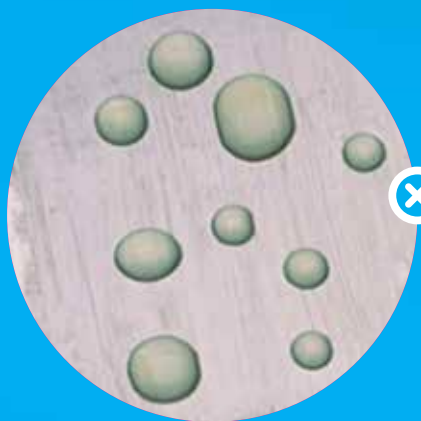


MITÄ PITÄISI ETSIÄ?

Näin tunnistat helposti maitotilasi tärkeimmät haasteet

VALKUAINEN

Tuoreissa maitokerrostumissa valkuaispitoisuus voi nousta jopa 20 %:iin. Se jättää laitteistoihin nämä helposti tunnistettavat sateenkaaren värit.

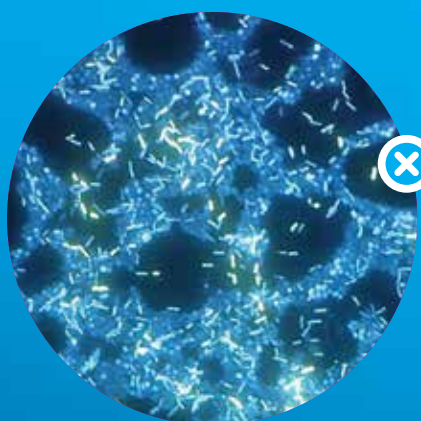


RASVA

Tuoreissa maitokerrostumissa rasvapitoisuus voi nousta jopa 25 %:iin. Rasvakerrostumat voivat näyttää ja tuntua rasvaiselta kerrokselta.

MINERAALIT

Vaikka maidossakin on mineraaleja, pesuvedessä olevat mineraalit voivat olla paljon suurempi ongelma. Mineraalijäämät aiheuttavat jauhemaisen ulkonäön, ja tyypistä riippuen ne voivat olla valkoisia tai oransseja/punaisia.



BIOFILMI

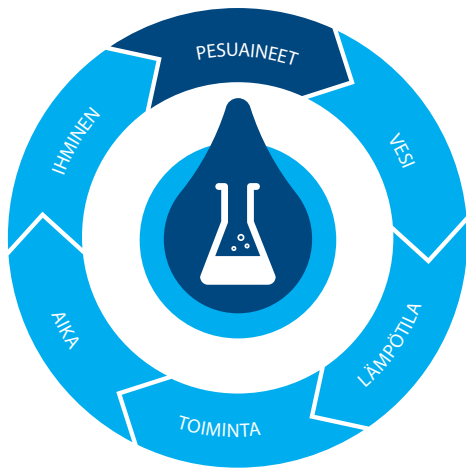
Biofilmit voivat aiheuttaa äkillisiä bakteerilukupiikkejä. Biofilmejä muodostuu yleensä laitteiston pinnoille tarttuneiden ainesjäämien päälle. Niitä löytyy yleensä vaikeammin puhdistettavilta alueilta. Näitä bakteerien, sienten ja muiden mikro-organismien muodostamia monimutkaisia eliöyhteisöjä on vaikea puhdistaa tavallisilla pesurutiineilla.

OLE LYPSYVALMIS



Kehitämme ja valmistamme pesuaineita, joiden erityinen koostumus toimii hyvin nykyaikaisissa lypsyjärjestelmissä käytettyjen pesujärjestelmien ja -prosessien kanssa.

Tämä tarkoittaa sitä, että ne ovat armottomia epäpuhtauksille, mutta hellävaraisia järjestelmällesi ja sen komponenteille.



MIKÄ MERKITYS ERI PESUAINELLA ON PESUN ONNISTUMISEN KANNALTA?

Pesuaineen koostumus pohjautuu tunnettujen kemikaalien toiminnallisiin ominaisuuksiin ja mahdollisiin yhdistelmiin. Kerrostumien tehokasta ehkäisyä varten huomioidaan seuraavat ominaisuudet:



Emäksinen: Emäspesuaine muuntaa rasvan liukoiseksi yhdisteeksi, joka liettyy ja voidaan sitten huuhdella pois pesuliuksella (saippuoituminen), jotta se ei tartu laitteiston pintoihin.

Pinta-aktiiviset aineet: Pinta-aktiivisten aineiden tärkein tehtävä on irrottaa jäämät pinnoilta ja liettää ne liukseen.

Hapot: Liuottavat kivennäisiä ja voivat poistaa yleisiä maitokertymiä käytettäessä niitä yhdessä pinta-aktiivisten aineiden kanssa.

Kloori: Pilkkoo valkuaiset pienemmiksi, desinfioivia ominaisuuksia. Nestemäinen kloori on koostumuksesta ja säilytysolosuhteista riippuen epävakaata. Vältä siksi pitkää varastointiaikaa, korkeita lämpötiloja ja altistumista UV-valolle, jotta tuotteen vaikutus säilyy.

Vedenpehmentimet: Pesuvaikutuksen huonontumista mineraalien takia torjutaan käyttämällä vedenpehmentimiä, jotka ehkäisevät myös mineraalien tarttumista laitteistoon.



Kova vesi voi aiheuttaa ongelmia kuumavesivaraajissa ja muissa laitteissa mineraalijäämien muodostumisen takia. Se vähentää myös pesuaineen tehokkuutta, jos sitä ei annostella oikein. Tästä syystä pesuaineen oikea koostumus sisältää ainesosia, jotka ehkäisevät näitä vaikutuksia.

VESI SISÄLTÄÄ MINERAALEJA, JOIDEN MÄÄRÄSTÄ KERTOO VEDEN KOVUUS

Autamme sinua valitsemaan vedenlaatuusi sopivat kemikaalit ja puhdistusrutiinit.

Veden laatu ja määrä on testattava ja ymmärrettävä. Veden alkuperän on oltava tiedossa ja sen puhtaus on testattava. Näiden seikkojen tietäminen auttaa meitä suosittelemaan oikeita tuotteita järjestelmääsi varten. Veden laatu voi vaikuttaa pesun onnistumiseen huomattavasti eikä sitä pidä aliarvioida.

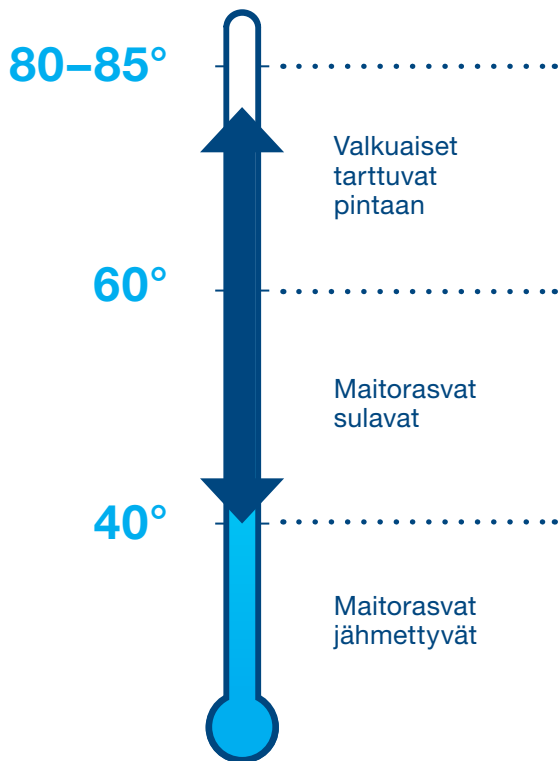




LÄMPÖTILA ON KRIITTINEN TEKIJÄ KAIKISSA PESUPROSESSEISSA

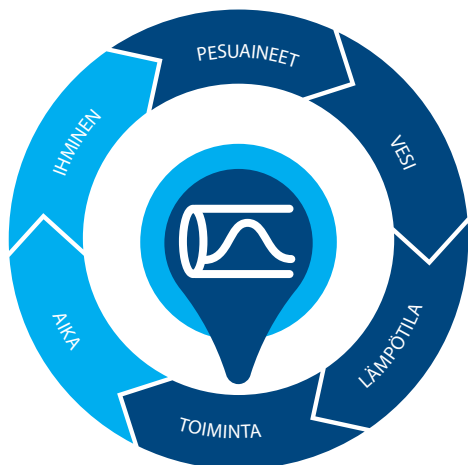
Lämmön tehtävä on parantaa eri ainesosien liukenemista ja sekoittumista ja vahvistaa pesuaineiden vaikutusta. Oikean lämpötilan käyttäminen kussakin vaiheessa on tärkeää. Jos lämpötila on liian alhainen, maitorasvat jähmettyvät, jos se taas on liian korkea, maidon valkuaiset tarttuvat pintoihin ja niitä on hyvin vaikea poistaa.

Esihuuhtelu: Lämminvesihuuhtelu irrottaa osan maitojäämistä lypsyn jälkeen. Huuhtelun pitäisi jatkua, kunnes poistuva jätevesi on kirkasta. Lämpötila ei saa olla yli 45 °C, jotta mahdolliset proteiinit eivät tartu pintoihin, jolloin niitä olisi paljon vaikeampi puhdistaa pois, mutta ei myöskään alle 35 °C, koska silloin rasvat jähmettyisivät.



Päähuuhtelu: Kiertopesu pesuainetta sisältävällä pesuliuksella. Veden lämpötila on yleensä alussa noin 80–85 °C, josta se laskee noin 40–55 °C:seen kiertopesun lopussa. 60–70 °C:n varsinainen pesulämpötila myös tehostaa pesuaineen vaikutusta. Lopetuslämpötila ei saa olla koskaan alle 40 °C, koska tällöin saattaisi muodostua rasvasta koostuvia pintakalvoja.

Jälkihuuhtelu: Loppuhuuhtelu, yleensä kylmällä tai haalealla vedellä, pesuliuosjäämien poistamiseksi. "Järjestelmästä tulevan viimeisen lasillisen (jälkihuuhtelu)vettä pitäisi olla juomakelpoista!"



TULPPIEN MUODOSTUMINEN: TULPPIEN LAATU JA MÄÄRÄ OVAT KRIITTISIÄ PESUN KANNALTA

Tulppaa voidaan kuvailla liikkuvaksi vesilieriöksi, joka voi olla muutaman senttimetrin tai usean metrin pituinen.

Tulppa täyttää läpimitaltaan putken koko halkaisijan.

Tämä tarkoittaa sitä, että pesuvesi pääsee kaikille pinnoille, myös putken "kattoon".



Ei-optimaalinen virtaus



Optimaalinen virtaus



SUOSITTELEMME 7–10 MINUUTIN PITUISTA KIERTOAIKAA (PÄÄHUUHTELUA)

Pesun on oltava tarpeeksi pitkä veden, pesuaineiden ja kaikkien lypsyjärjestelmän osien ja pintojen välisen kosketusajan varmistamiseksi ja pesuaineen optimaalisen vaikutustavan saavuttamiseksi.

Toisaalta pesu ei saa kestää tarvittua kauemmin, koska tällöin lämpötila laskee liikaa, mistä voi seurata rasvahiukkasten jähmettyminen (jähmettyvät alhaisissa lämpötiloissa).





ME AUTAMME OPTIMOIMAAN PESUTULOKSESI HYÖDYNTÄMÄLLÄ ASIANTUNTEMUKSAMME LAITTEIDEN, PESUAINEIDEN JA RUTIINIEN SUHTEEN

DeLaval auttaa varmistamaan kaikkien pesutekijöiden parhaan mahdollisen tasapainon oikeilla asetuksilla ja annostelulla varmistaakseen, että olet Lypsyvalmiina. Usein riittää että tarkistat pesutulokset ja pesulaitteet säännöllisesti odottamattomien olosuhteisen varalta.

Huoltoteknikkomme on koulutettu tarkistamaan, huoltamaan ja optimoimaan pesutuloksesi maitotilasi olosuhteiden mukaan. He auttavat sinua valitsemaan parhaat pesuaineet maitotilaasi varten ja säätämään annostelun vastaavasti.

Sen lisäksi, että keskeiset Lypsyvalmis -pesutyöt tehdään yhdenmukaisesti ja perusteellisesti, myös pesuaineiden säilyttämisessä ja vaihdossa on noudatettava parhaita käytäntöjä. Säilytä niitä suojassa suoralta auringonvalolta ja tarkista niiden päiväys säännöllisesti, koska kloorin tiedetään vähenevän aineesta ajan myötä eikä suurien määrien varastointia siksi suositella.





Pidä lypsyjärjestelmäsi
suorituskyky samalla tasolla
kuin ostaessasi sen.

AUTAMME SINUA VALITSEMAAN OIKEAN PESUAINERYHDISTELMÄN, JOTTA OLET VALMIINA LYPSÄMÄÄN

Vaihe 1 Oikean emäspesuaineen valinta

	VEDEN KOVUUS					
	PEHMEÄ		KESKIKOVA		KOVA	
	VUOROPESU	PÄÄOSIN EMÄKSINEN PESU	VUOROPESU	PÄÄOSIN EMÄKSINEN PESU	VUOROPESU	PÄÄOSIN EMÄKSINEN PESU
Super	👉👉	👉👉	👉👉	👉	👉👉	NS
Extra*	👉👉👉	👉👉👉	👉👉👉	👉👉	👉👉👉	👉
Fresh25*	👉👉	👉👉	👉👉	👉	👉👉	NS
CFD100	👉👉	👉👉	👉👉	👉	👉👉	👉

👉 Hyvä

👉👉 Oikein hyvä

👉👉👉 Erinomainen

NS = Ei sovellu

*Käytä biosidejä turvallisesti. Lue etiketti ja tuotetiedot aina ennen käyttöä.

PUHDISTUSVAIKUTUS

VALKUAINEN	RASVA	MINERAALIT
👉👉	👉👉	👉👉👉
👉👉	👉👉	👉👉
👉👉👉	👉👉	👉
👉	👉👉👉	👉👉👉



Extra*

- Erityisesti suunniteltu tarjoamaan erinomainen desinfiointikyky
- Toimii kaikissa vedenkovuuksissa
- Klooripitoisuus säilyy tasaisena koko varastoinnin ajan

Super

- Sisältää klooria valkuaisjäämien tehokasta poistamista varten
- Sopii pääosin emäksiseen pesuun käytettävän veden ollessa pehmeää tai keskikovaa sekä vuoropesuun kovalla vedellä

Fresh25*

- Erityisesti suunniteltu tarjoamaan erinomainen desinfiointikyky
- Voidaan käyttää myös alhaisemmissa lämpötiloissa

CFD100

- Toimii kaikissa vedenkovuuksissa
- Ei kloori- eikä fosforiaineesosia
- Ympäristöystävällinen valinta

Vaihe 2

Oikean hapanpesuaineen valinta

Tarvittava hapan- ja emäspesuaineen käyttösuhde riippuu veden kovuudesta ja valitsemasi emäksen puhdistusvaikutuksesta.

- Pääosin emäksinen pesurutiini 1–4 hapanpesua viikossa
- Vuoropesurutiini, 1 hapan- ja 1 emäspesu päivässä



CidMax

- Toimii kaikissa vedenkovuuksissa
- Tehokas maitokiven poistaja, hellävarainen laitteistolle
- Hellävarainen laitteistolle ja kumiosille

OptiCid

- Pehmeää tai keskikovaa vettä varten
- Erinomainen maitokiven poistoteho, edullinen käyttää

Vaihe 3

Jos/kun tarvitaan lisäksi tehokas hapan desinfiointiaine lypsy- ja jäähdytyslaitteistoa varten

DeLaval PeraDis*

- Väkevöity vetyperoksidi- ja peretikkahappopohjainen desinfiointiaine
- Ei kloori- eikä fosforiainesosia
- Soveltuu myös lypsyliinojen, lypsämien ja jalkineiden desinfiointiin.

*Käytä biosidejä turvallisesti. Lue etiketti ja tuotetiedot aina ennen käyttöä.

MAITOTILAMME OVAT LYPSYVALMIITA



TILAN NIMI
SIJAINTI
KARJAN KOKO

COCQUYT
BELGIA
75 LYPSYLEHMÄÄ

"Olen käyttänyt DeLavalin pesuaineita nyt viisi vuotta. DeLaval ei tarjoa vain pesuaineita, vaan myös täydellisen ja helpon palvelun. Jokainen tilaamani tuote myös toimitetaan minulle ajallaan. Huoltoteknikko huolehtii kaikista lypsy- ja pesulaitteistojeni asetuksista, joten minun ei tarvitse kantaa niistä huolta. Laitteistot pysyvät hyvässä kunnossa eikä mustia kumijäämiä näy. Maitomme laatu on erinomainen, kokonaisbakteeriluku on 4–8 ja kolibakteerilukema alle 10. Meillä ei ole myöskään koskaan ollut ongelmia kloorijäämien kanssa."



TILAN NIMI
SIJAINTI
KARJAN KOKO

LAVRIJSEN
ALANKOMAAT
185 LYPSYLEHMÄÄ

"Pesuaine ei ole pelkkä pesuaine. Pysin aina erinomaiseen maidon laatuun. Ostin ennen kilpailijan tuotetta, mutta sen säilyvyysajan lähentyessä loppuaan esiintyi ongelmia mustan sakan ja kiteytymisen kanssa. Vaihdettuani DeLavalin pesuaineisiin näitä ongelmia ei ole ollut, vaikka ne toimitetaan suuremmissa, 200 litran kokoisissa tynnyreissä. DeLaval takaa aina tuotteiden korkean laadun ja tuoreuden. Maidon laatua ei kannata riskeerata pesuaineiden pienen hintaeron takia."



TILAN NIMI
SIJAINTI
KARJAN KOKO

SILLIÈRES
RANSKA
70 LYPSYLEHMÄÄ

"Olen käyttänyt DeLavalin pesuaineita vuodesta 1988 alkaen enkä ole koskaan kohdannut ongelmia. Kun ostan DeLavalin tuotteita, tiedän saavani turvallisuutta ja palvelua. Huoltomieheni tuntee lypsylaitteistoni erittäin hyvin, ja jos kohtaan ongelmia, hän saapuu heti paikalle. Maidon hyvän laadun varmistaminen varmistaa maidosta saamani hinnan, joten minulle on tärkeää pystyä luottamaan käyttämäni tuotemerkkiin. Laadukkaiden tuotteiden käyttäminen on tärkeää ja harkittu investointi. Tiedän, että kaikki DeLavalin pesuaineita testataan perusteellisesti ennen niiden tulemistä markkinoille. Käyttäessäni Extraa käytän tuotetta, joka täyttää korkealaatuiselle tuotteelle esitetyt vaatimukset."



TILAN NIMI
SIJAINTI
KARJAN KOKO

VILLAND
RANSKA
70 LYPSYLEHMÄÄ (LUOMUKARJATILA)

"Tilallani esiintyy välillä ongelmia pesuveden lämpötilan kanssa, koska järjestelmäni on melko vanha. Tästä voi tietysti seurata ongelmia pesujärjestelmän kanssa. Kokeilin DeLavalin Fresh25-pesuainetta, joka tehoaa myös alhaisissa lämpötiloissa, ja havaitsin bakteerimäärän ja somaattisen soluluvun paranevan! Pesutuloksen parantuessa myös somaattinen soluluku paranee. Minulle laatu ja hygienia muodostuvat monista eri tekijöistä, kuten tuotteista, asennuksesta, ruokinnasta jne."

MITKÄ OVAT KRIITTISET KOHDAT?

Mahdolliset pesuun liittyvät ongelmat on helppo havaita tarkistamalla seuraavien osien puhtaus. Jos ongelmia esiintyy, pyydä DeLaval-huoltoteknikkoasi tekemään tehokas vianmääritys. Hän tuntee laitteiston ja voi tarkistaa pesuasetukset ja neuvoa parhaan ratkaisun mahdollisten pesua koskevien ongelmien ratkaisua ja estämistä varten.

LYPSYLAITTEISTO

- Suodattimet – tarkista, esiintyykö jäämiä
- Maidonkokoaja – tarkista, esiintyykö jäämiä
- Nännikumit – tarkista, esiintyykö kulumista tai mustia jäämiä

LYPSYASEMAT

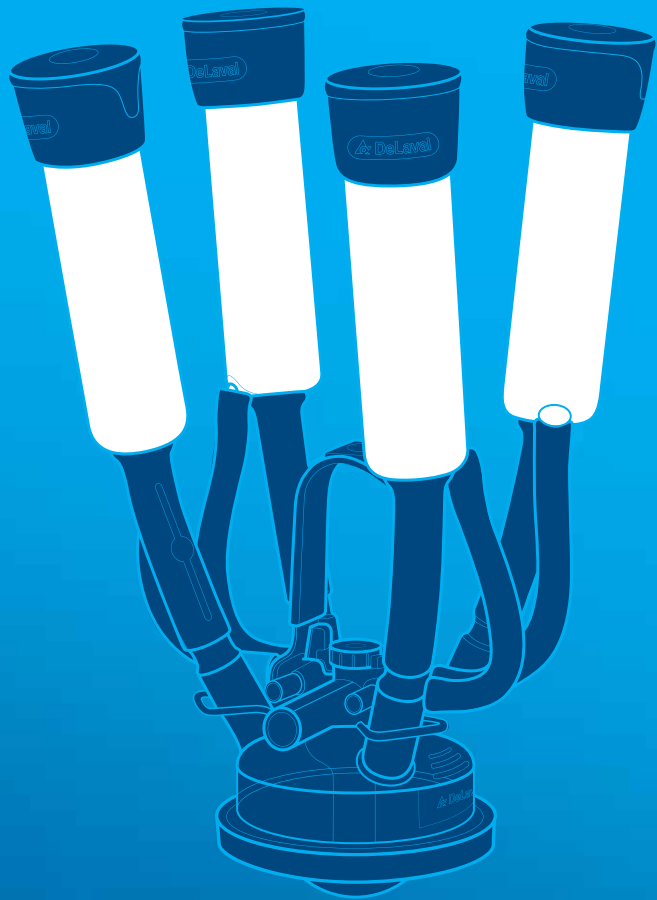
- Lypsinten keskuskappale – tarkista, esiintyykö jäämiä
- Päätelaitte – tarkista, esiintyykö jäämiä

AUTOMAATTINEN LYPSYJÄRJESTELMÄ

- Vedinpesukuppi – tarkista, esiintyykö jäämiä
- Puskurisäiliö – tarkista, esiintyykö jäämiä

TILASÄILIÖ

- Säiliön poistoliitäntä – tarkista, esiintyykö jäämiä
- Suihkutussuutin ja sen osat - tarkista esiintyykö tukoksia tai jäämiä





DeLaval

Älä tyydy vain pesemään.

Varmista, että järjestelmäsi on valmis lypsämään, kuljettamaan, jäähdyttämään ja varastoimaan mahdollisimman korkealaatuista maitoa.

AUTAMME SINUA OLEMAAN LYPSYVALMIINA!

Haluamme varmistaa, että saat kaiken irti sekä lypsylaitteistostamme että kulutustarvikkeistamme, kuten pesuaineista. Varmistamme, että ne testataan perusteellisesti ja ymmärrämme täysin sen, miten nämä yhdistelmät toimivat parhaiten yhdessä eri olosuhteissa.

Tämän tietotaidon avulla koulutamme huoltoteknikkomme optimoimaan pesun laitteistosi ja maitotilasi tilanteen mukaan. Tämä tarkoittaa sitä, että voimme:

- Optimoida lypsy- ja jäähdytyslaitteistojen sekä pesuautomaatin asetukset
- Hienosäätää pesuun vaikuttavia tekijöitä
- Antaa neuvontaa pesuaineista ja auttaa sinua valitsemaan parhaan tuotteen lypsy- ja jäähdytyslaitteistojasi varten maitotilasi haasteiden pohjalta
- Antaa DeLaval-pesuanalyysiin (DCA) perustuvaa neuvontaa: otamme laitteistosta lukemia lypsyjärjestelmän pesun aikana. Nämä tarkat tiedot analysoidaan ja niiden perusteella laaditaan luettelo toimenpiteistä, jotka varmistavat sen, että pesuprosessin jokainen kohta toimii oikein

Lypsylaitteiston peseminen on ensiarvoisen tärkeää maidon laadun kannalta, ja valitessasi DeLavalin voit olla varma siitä, että pesuprosessisi mahdollistaa maidon parhaan mahdollisen laadun käyttämättä liikaa kuumaa vettä tai pesuaineita. Kouluttamalla teknikkojamme jatkuvasti ja antamalla heidän käyttöönsä parhaat saatavilla olevat työkalut ja materiaalit pidämme sinut Lypsyvalmiina!

**Sinä huolehdit lehmiesi
lypsämisestä.**

**Me huolehdimme maitojäämien
poistamisesta järjestelmästäsi.**

InService™ All-Inclusive

**Varmistamme sovittuun
kokonaishintaan, että
lypsyjärjestelmäsi on
Lypsyvalmiina. Keskipisteessä
olet sinä. Tämä tarkoittaa sitä,
että teemme määräaikaishuollot
ja toimitamme esimerkiksi
kemikaaleja ja maitosuodattimia.
Annamme myös neuvontaa
pesuaineiden säilytysolosuhteista
pitäen mielessä niiden
säilyvyysajat.**

Autamme sinua valitsemaan parhaan tuotteen laitteistoosi ja haasteitasi varten. Koulutettu DeLaval-huoltoteknikkomme varmistaa tehokkaan pesutapahtuman, jonka puhdistuskyky on mahdollisimman suuri ja vaikutus laitteistoosi minimaalinen. Hän tuntee laitteiston, pesulaitteet ja DeLavalin pesuainevalikoiman ja voi auttaa varmistamaan maitosi laadun ja maksimoimaan tulosi!

Valitessasi DeLaval InService™ All-Inclusive -sopimuksen teemme rutiinikunnossapidon ja määräaikaishuollot ja lisäämme kulutustarvikkeita, mukaan lukien haluamiasi pesuaineita – kaikki tämä sovittuun kokonaishintaan ja sinulle sopivilla maksujärjestelyillä.

Varmistamme, että pesujärjestelmäsi toimii parhaalla mahdollisella tavalla: nännikumit, letkut, pesuaineet, vedinhoitoaine, suodattimet ja öljy vaihdetaan tarpeen mukaan sopimuksen koko voimassaoloajan.



MITEN VOIMME AUTTAA SINUA?

Haasteesi on varmistaa se, että maitotilasi tuottaa erittäin korkealaatuista maitoa kestäväällä ja kannattavalla tavalla.

Me ymmärrämme tämän haasteen ja sen miten tärkeää tiimityö on siihen vastaamisen kannalta.

Näyttäisimme sinulle mielellämme, miten voimme soveltaa kaikkea erittäin korkealaatuisen maidon lypsämisestä, varastoinnista ja kuljetuksesta oppimaamme käytäntöön auttaaksemme sinua varmistamaan, että aina kiinnittäessäsi lypsy-yksikön maitotilasi on Lypsyvalmiina.

Sillä loppujen lopuksi kaiken DeLavalin toiminnan keskipisteessä olet sinä.

DeLaval

**KOSKA SINÄ OLET
KESKIPISTEESSÄ**

We live milk